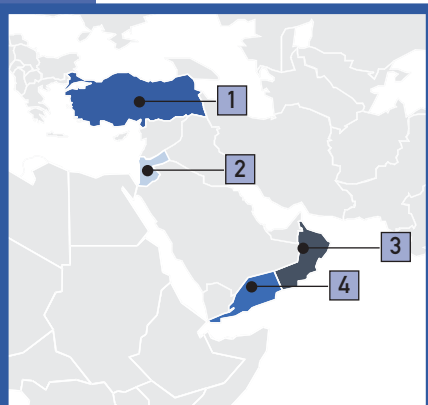
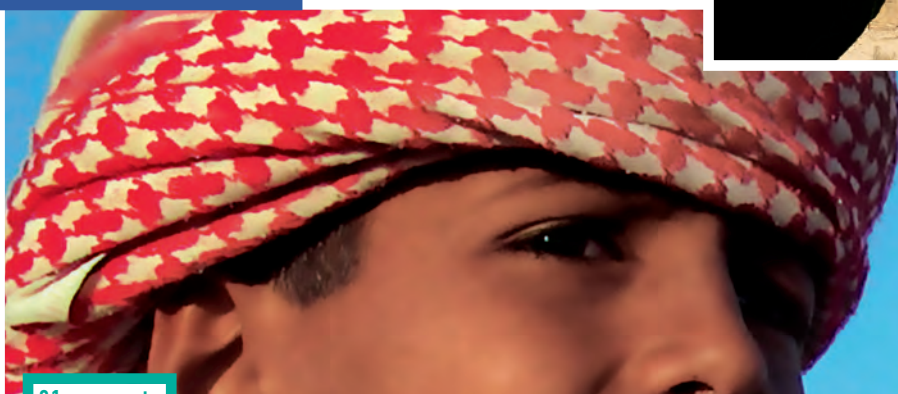


TURQUIE - JORDANIE - OMAN - YÉMEN



De la Méditerranée à l'Iran, cette région se trouve essentiellement en Asie et abrite plusieurs groupes culturels et ethniques, incluant la culture perse, arabe, turque, kurde et juive. Cette diversité en fait sa richesse et donne une part au rêve à l'Orient, à son histoire, à ses paysages et ses légendes.



01 sur carte

8 J.

RANDONNÉE



LE TOUR DE LA CAPPADOCE

La Cappadoce, unique au monde, se présente comme un incomparable ensemble géologique et architectural aux teintes et aux formes infinies. Sur cet immense plateau de tuf volcanique, l'érosion a créé un décor fantastique de cônes, de pics, de canyons, de vallées, de grottes et de cheminées de fée. Ici les civilisations troglodytes ont atteint leur apogée et les hommes, avec leur ingéniosité, ont creusé la roche créant refuges et habitations, profondes villes souterraines et citadelles imprenables, pigeonniers joliment ornés de dessins naïfs, églises et monastères richement décorées de fresques.

HÉBERGEMENT / PENSION / HÔTEL
PÉRIODE / DE JANVIER À DÉCEMBRE
ENCADREMENT / ACCOMPAGNÉ
GROUPE / DE 4 À 15 PERSONNES
PORTAGE / LES AFFAIRES DE LA JOURNÉE

PROGRAMME

- | | |
|--|--|
| J 01 / VOL POUR ANKARA | J 05 / GOREME - IBRAHIMPASA - VALLÉE DE GOMEDE - MUSTAFAPASA |
| J 02 / ANKARA - CAPPADOCE - GOREME | J 06 / MUSTAFAPASA - PLATEAU DE PANCARLIK - AVANOS - ILHARA |
| J 03 / GOREME - VALLÉE ROSE ET VALLÉE ROUGE - GOREME | J 07 / CANYON D'ILHARA - ANKARA |
| J 04 / GOREME - VALLÉES BLANCHE ET VALLÉE DES PIGEONNIERS - GOREME | J 08 / VOL RETOUR |



CODE WEB : TA60C (accompagné)

01 sur carte

8 J.

RANDONNÉE



SPÉCIAL FAMILLE

TURQUIE : FÉES DE CAPPADOCE

HÉBERGEMENT / PENSION / HÔTEL
PÉRIODE / DE NOVEMBRE À AVRIL
ENCADREMENT / ACCOMPAGNÉ
GROUPE / DE 4 À 15 PERSONNES
PORTAGE / LES AFFAIRES DE LA JOURNÉE

CODE WEB : TA62C (accompagné)

01 sur carte

15 J.

TREKKING



TURQUIE : TAURUS ET CAPPADOCE

HÉBERGEMENT / TENTE / HÔTEL
PÉRIODE / DE MAI À OCTOBRE
ENCADREMENT / ACCOMPAGNÉ
GROUPE / DE 4 À 15 PERSONNES
PORTAGE / LES AFFAIRES DE LA JOURNÉE

CODE WEB : TA61C (accompagné)

01 sur carte

8 J.

TREKKING



TURQUIE : ASCENSION DU MONT ARARAT (5165M)

HÉBERGEMENT / TENTE / HÔTEL
PÉRIODE / DE JUIN À SEPTEMBRE
ENCADREMENT / ACCOMPAGNÉ
GROUPE / DE 5 À 15 PERSONNES
PORTAGE / LES AFFAIRES DE LA JOURNÉE

CODE WEB : TA63C (accompagné)